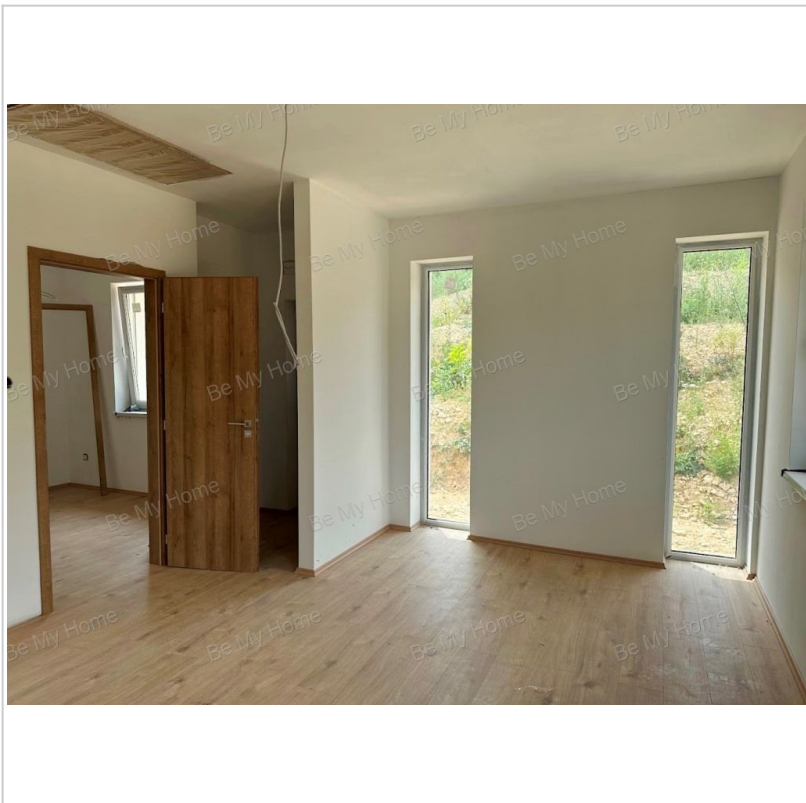


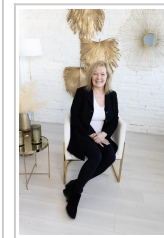
# Eladó Családi ház, 83 m<sup>2</sup>, 800 m<sup>2</sup> telek, Pilisjászfalu

**79 800 000 Ft** ( ~194 061 € )



<b>Adatlap sorszáma:</b>	#213303264
<b>Szobák:</b>	4
<b>Építési mód:</b>	Tégla
<b>Belső állapot:</b>	Új építésű
<b>Külső állapot:</b>	Hőszigetelt
<b>Fűtés:</b>	Hőszivattyú
<b>Építés éve:</b>	2024
<b>Kilátás:</b>	Panorámás
<b>Komfort:</b>	Összkomfort
<b>Gáz:</b>	Nincs a közelben
<b>Parkolás:</b>	Beállón

#### Az Ön kapcsolattartója:



**MlinárCsik Kata**  
+36 30 398-6960  
m.kata@bemyhome.hu

Eladó Pilisjászfalun 83 nm-es, nappali+3 szobás családi ház 12 nm-es terasszal, 800 nm-es telekkel

Áraink tájékoztató jellegűek a vevő igényeihez módosulva változhatnak.

A Somlyóvölgyi lakópark 60 hektáron folyamatosan épül, és több lehetőséget kínál, 2024 ,25, 26-s átadással!

Vannak építés alatt álló házak -idei átadással.

Most induló építkezések 2025-s átadással.

A 2025-i kezdés ,2026-s átadással.

Az ikerházak különböző alapterülettel és típusútervvel épülnek, döntő többségben a garázsok által elválasztva.

Kínálatunkból választhat: Családi házat is többféle típusútervből.

Az ingatlanok dombtetőn, erdőben vagy tópart közelében helyezkednek el, a természet közelsége minden esetben elérhető.

Az építkezés ütemétől függően személyre szabott igények megvalósítása